

天眼神通-SKYEYE-3DPC

3D門市來客計數分析系統

我們以創新的3D身形辨識與追蹤技術，結合特有的3D深度感測應用，開發出超高準確度的人流計數器。安裝於入口處上方天花板，可精確的記錄每日進出的人數資料。每日定時回傳人流資訊至後臺管理系統，網頁化的查詢管理各樓層及出入口的人流資訊。使用者可依各種時間、區域去規劃出需要的報表及分析圖表做記錄，如發生網路連線斷線時，系統會即時發送電子郵件提示。

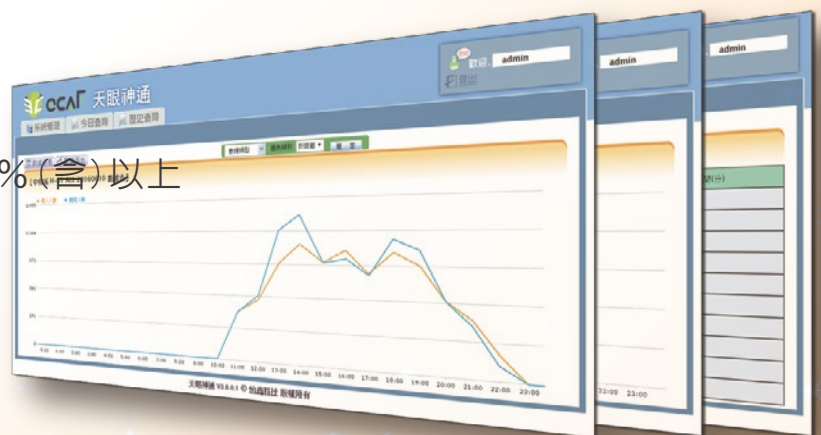


產品效益

- ☑ 各門市/店面的客流資訊統計與分析
- ☑ 可結合POS端資訊分析提袋率
- ☑ 分析管理各門市/店面的經營績效
- ☑ 有效分配管理門市人力資源

產品特性

- ☑ 高達30fps的追蹤精度超過95%(含)以上
- ☑ 無照明,室內環境下全面適用
- ☑ U型迴轉偵測免計數
- ☑ 實時雙向進出計數
- ☑ 能過濾推車及嬰兒車
- ☑ 實時計數數據輸出
- ☑ 即時行人路徑追蹤
- ☑ 即時遠程站點視圖



系統組成	規格種類	規格數據
	安裝方式	嵌入式安裝，天花板安裝
	圖像傳感器	3D 深度傳感器
	3D 幀率	30fps
	照明	無光照、室內適用
	檢測角度	74° x 57° x 86°
	安裝高度	2.2m to 5m
	安裝角度	+/-15° in x-axis and +/-5° in y-axis
	檢測區域	2.1m(L) x 1.65m(W) ~ 6m(L) x 4.5m(W)
	工作溫度	0 到 50 °C
	尺寸	180mm (φ) x 68mm (W) / 48mm(H)
	耗電量	最大 12.95W, 802.3af PoE Class 3
	精確率	95%(含)以上
	外殼	鋁
	防護等級	IP30
接頭	PoE RJ45	
LED 指示燈	狀態指示燈	
數據統計硬體主機 	尺寸	190(L)x165(W)x43(H)mm
	處理器	Intel Celeron G3900
	記憶體	DDR4 2133
	儲存設備	128GB SSD
	網路規格	RJ45 Gigabit LAN port
數據統計軟體	Web Sever 統計分析軟體	依半小時、時、天、周、月、年記錄分析查詢

